

# 永久基本农田标识牌、界桩证明材料

——长春市朝阳区

# 目 录

第一部分 长春市朝阳区永久基本农田公示信息 .....	1
第二部分 长春市朝阳区永久基本农田标识牌 .....	5
乐山镇 .....	6
二道村 .....	8
乐山村 .....	9
乐山镇政府 .....	10
莲花村 .....	11
松林村 .....	12
糖坊村 .....	13
晓光村 .....	14
辛屯村 .....	15
兴中村 .....	16
杨木村 .....	17
长红村 .....	18
长胜村 .....	19
长兴村 .....	20
永春镇 .....	21
长岭子村 .....	23
第三部分 长春市朝阳区永久基本农田界桩 .....	24

# **第一部分**

## **长春市朝阳区永久基本农田公示信息**

# 政府信息公开

朝阳区政府信息公开专栏 >> 朝阳区长春镇人民政府 >> 政府信息公开基础平台

索引号:	11220104013827007H/2023-01280	分类:	综合政务(其他);公告
发文机关:	永春镇人民政府	成文日期:	2023年01月18日
标题:	吉林省长春市朝阳区永春镇永久基本农田保护区公示	发布日期:	2023年02月21日
发文字号:	无		

永春镇永久基本农田标识牌

文档附件  
文件: 永春镇长岭子村永久基本农田标识牌.pptx

[打印本页](#) [关闭窗口](#)

朝阳区政府信息公开专栏 >> 朝阳区永春镇人民政府 >> 政府信息公开基础平台

索引号:	11220104013827007H/2023-01280	分类:	综合政务(其他);公告
发文机关:	长春市规划和自然资源局朝阳分局	成文日期:	2023年01月18日
标题:	吉林省长春市朝阳区永春镇长岭子村永久基本农田保护区公示	发布日期:	2023年02月21日
发文字号:	无		

永春镇长岭子村永久基本农田标识牌

文档附件  
文件: 永春镇长岭子村永久基本农田标识牌.pptx

[打印本页](#) [关闭窗口](#)

索引号: 1122010401382886XG/2023-01062

分类: 综合政务(其他);公告

发文机关: 乐山镇人民政府

成文日期: 2023年02月16日

标题: 朝阳标志牌+界桩

发文字号: 无

发布日期: 2023年02月16日

## 朝阳标志牌+界桩

### 文档附件:

- 朝阳区界桩.pptx
- 二道村永久基本农田标识牌.pptx
- 乐山村永久基本农田标识牌.pptx
- 乐山镇永久基本农田标识牌.pptx
- 乐山镇政府永久基本农田标识牌.pptx
- 莲花村永久基本农田标识牌.pptx
- 松林村永久基本农田标识牌.pptx
- 糖坊村永久基本农田标识牌.pptx
- 晓光村永久基本农田标识牌.pptx
- 辛屯村永久基本农田标识牌.pptx
- 兴中村永久基本农田标识牌.pptx
- 杨木村永久基本农田标识牌.pptx
- 长红村永久基本农田标识牌.pptx
- 长胜村永久基本农田标识牌.pptx
- 长兴村永久基本农田标识牌.pptx

## 关于朝阳区永久基本农田划定成果公示

按照国家“三区三线”划定工作部署，朝阳区以完成永久基本农田划定任务，相比上一轮永久基本农田划定面积及分布有所调整，现将具体划定结果公示如下：

本次朝阳区永久基本农田划定共 7955.66 公顷，共计总计2461个保护片（块），其中：

镇名	村名	总面积（公顷）	保护片（块）
乐山镇	二道村	296.92	142
	乐山村	450.12	132
	莲花村	828.87	260
	松林村	684.50	176
	糖坊村	522.51	123
	晓光村	428.70	138
	辛屯村	738.91	224
	兴中村	479.98	154
	杨木村	848.06	268
	长红村	843.51	273
	长胜村	220.80	100
	长兴村	870.66	353
	乐山镇政府	5.13	6
永春镇	长岭子村	736.99	112
	总计	7955.66	2461

附件：基本农田保护标识牌及保护界桩

## **第二部分**

# **长春市朝阳区永久基本农田标识牌**



## 吉林省 长春市 朝阳区 乐山镇

### 永久基本农田保护区

#### 永久基本农田保护区保护规定

- 1、禁止任何单位和个人在永久基本农田保护区内建窑、建房、建坟、挖砂、采石、采矿、取土、堆放固体废弃物或者进行其他破坏永久基本农田的活动。
- 2、永久基本农田不得转为林地、草地、园地等其他农用地和农业设施建设用地。
- 3、严禁占用永久基本农田发展林果业和挖塘养鱼。
- 4、严禁占用永久基本农田种植苗木、草皮等用于绿化装饰以及其他破坏耕作层的植物。
- 5、严禁占用永久基本农田挖湖造景、建设绿化带。
- 6、严禁新增建设占用永久基本农田建设畜禽养殖设施、水产养殖设施和破坏耕作层的种植业设施。
- 7、禁止任何单位和个人闲置、荒芜永久基本农田。

四至位置:

东至: 南关区  
西至: 四平市  
南至: 四平市  
北至: 公主岭市、  
永春镇

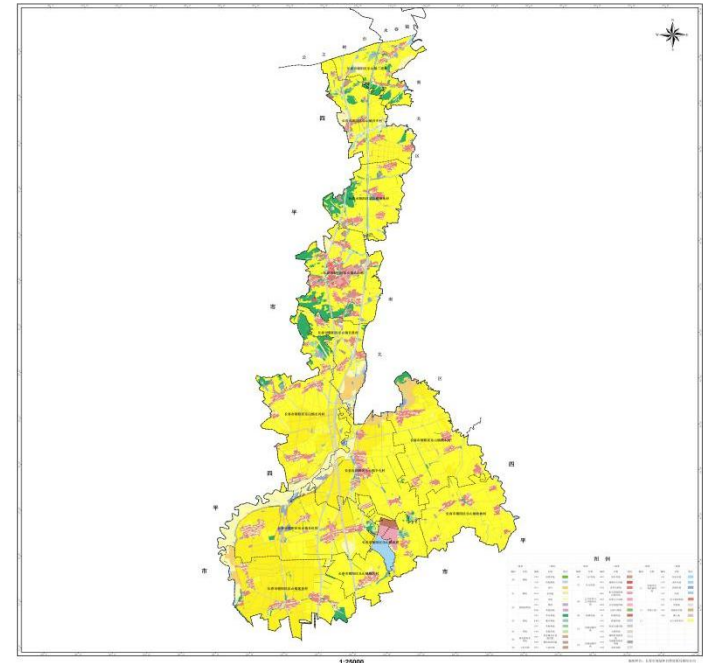
面积: 10.8239万亩

责任单位: 乐山镇政府

保护责任人: 楚国晓

举报电话: 15904411247

乐山镇永久基本农田保护区四至范围图



长春市规划和自然资源局朝阳分局  
立

2024年4月19日



十分珍惜、合理利用土地  
和切实保护耕地，是我国  
的基本国策。



# 吉林省 长春市 朝阳区 乐山镇 二道村 永久基本农田保护区

## 永久基本农田保护区保护规定

- 1、禁止任何单位和个人在永久基本农田保护区内建窑、建房、建坟、挖砂、采石、采矿、取土、堆放固体废弃物或者进行其他破坏永久基本农田的活动。
- 2、永久基本农田不得转为林地、草地、园地等其他农用地和农业设施建设用地。
- 3、严禁占用永久基本农田发展林果业和挖塘养鱼。
- 4、严禁占用永久基本农田种植苗木、草皮等用于绿化装饰以及其他破坏耕作层的植物。
- 5、严禁占用永久基本农田挖湖造景、建设绿化带。
- 6、严禁新增建设占用永久基本农田建设畜禽养殖设施、水产养殖设施和破坏耕作层的种植业设施。
- 7、禁止任何单位和个人闲置、荒芜永久基本农田。

四至位置:

东至: 南关区  
西至: 兴中村  
南至: 兴中村  
北至: 公主岭市  
长岭子村

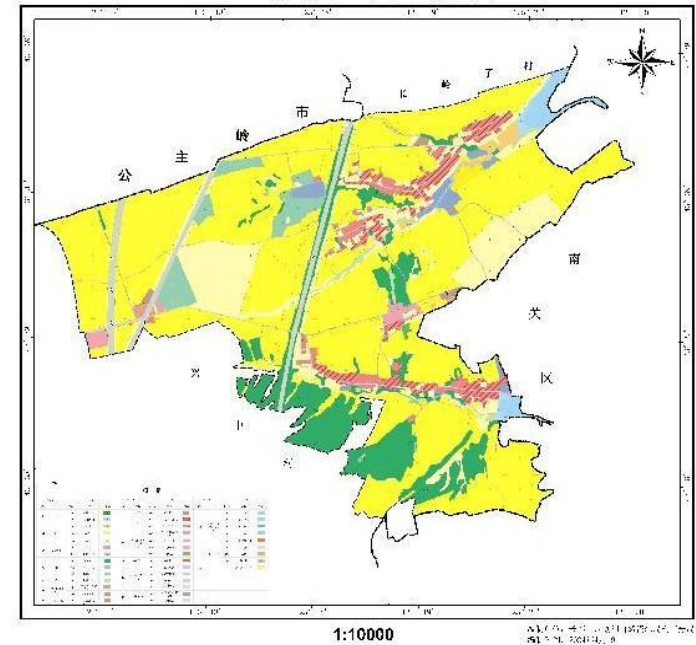
面积: 0.4454万亩

责任单位: 二道村

保护责任人: 郑方柱

举报电话: 13944873963

二道村永久基本农田保护区四至范围图



长春市规划和自然资源局朝阳分局  
立

2024年4月19日



# 吉林省 长春市 朝阳区 乐山镇 乐山村 永久基本农田保护区

## 永久基本农田保护区保护规定

- 1、禁止任何单位和个人在永久基本农田保护区内建窑、建房、建坟、挖砂、采石、采矿、取土、堆放固体废弃物或者进行其他破坏永久基本农田的活动。
- 2、永久基本农田不得转为林地、草地、园地等其他农用地和农业设施建设用地。
- 3、严禁占用永久基本农田发展林果业和挖塘养鱼。
- 4、严禁占用永久基本农田种植苗木、草皮等用于绿化装饰以及其他破坏耕作层的植物。
- 5、严禁占用永久基本农田挖湖造景、建设绿化带。
- 6、严禁新增建设占用永久基本农田建设畜禽养殖设施、水产养殖设施和破坏耕作层的种植业设施。
- 7、禁止任何单位和个人闲置、荒芜永久基本农田。

四至位置:

东至: 南关区  
西至: 四平市  
南至: 长胜村  
北至: 晓光村

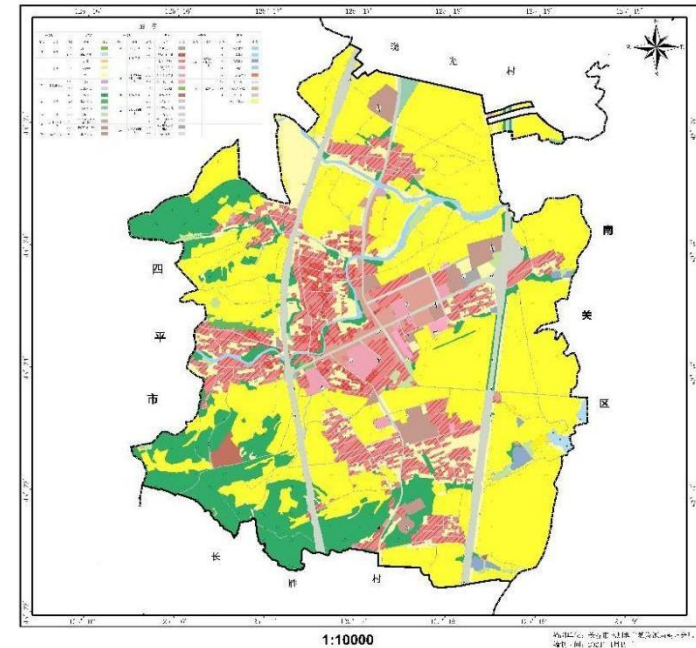
面积: 0.6751万亩

责任单位: 乐山村

保护责任人: 付建波

举报电话: 19804305663

乐山村永久基本农田保护区四至范围图



长春市规划和自然资源局朝阳分局  
立

2024年4月19日



## 吉林省 长春市 朝阳区 乐山镇

### 乐山镇政府 永久基本农田保护区

#### 永久基本农田保护区保护规定

- 1、禁止任何单位和个人在永久基本农田保护区内建窑、建房、建坟、挖砂、采石、采矿、取土、堆放固体废弃物或者进行其他破坏永久基本农田的活动。
- 2、永久基本农田不得转为林地、草地、园地等其他农用地和农业设施建设用地。
- 3、严禁占用永久基本农田发展林果业和挖塘养鱼。
- 4、严禁占用永久基本农田种植苗木、草皮等用于绿化装饰以及其他破坏耕作层的植物。
- 5、严禁占用永久基本农田挖湖造景、建设绿化带。
- 6、严禁新增建设占用永久基本农田建设畜禽养殖设施、水产养殖设施和破坏耕作层的种植业设施。
- 7、禁止任何单位和个人闲置、荒芜永久基本农田。

四至位置:

东至: 水库

西至: 长红村

南至: 长红村

北至: 糖坊村

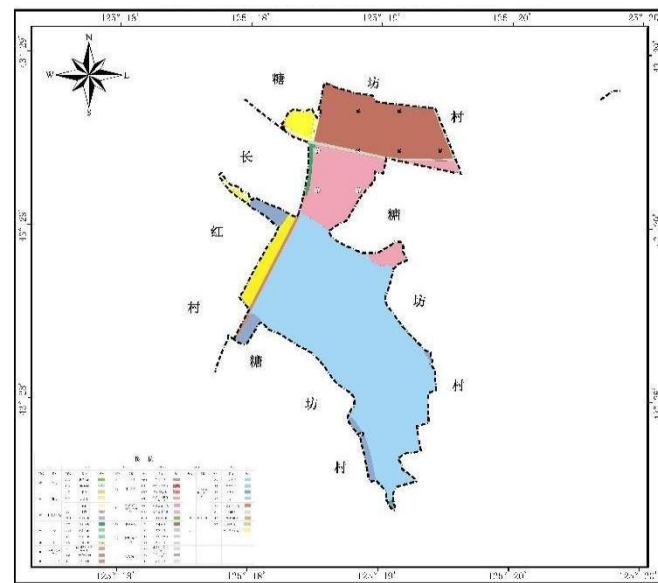
面积: 0.0077万亩

责任单位: 乐山镇政府

保护责任人: 楚国晓

举报电话: 15904411247

乐山镇政府永久基本农田保护区四至范围图



长春市规划和自然资源局朝阳分局  
立

2024年4月19日



# 吉林省 长春市 朝阳区 乐山镇 莲花村 永久基本农田保护区

## 永久基本农田保护区保护规定

- 1、禁止任何单位和个人在永久基本农田保护区内建窑、建房、建坟、挖砂、采石、采矿、取土、堆放固体废弃物或者进行其他破坏永久基本农田的活动。
- 2、永久基本农田不得转为林地、草地、园地等其他农用地和农业设施建设用地。
- 3、严禁占用永久基本农田发展林果业和挖塘养鱼。
- 4、严禁占用永久基本农田种植苗木、草皮等用于绿化装饰以及其他破坏耕作层的植物。
- 5、严禁占用永久基本农田挖湖造景、建设绿化带。
- 6、严禁新增建设占用永久基本农田建设畜禽养殖设施、水产养殖设施和破坏耕作层的种植业设施。
- 7、禁止任何单位和个人闲置、荒芜永久基本农田。

四至位置:

东至: 糖坊村  
西至: 四平市  
南至: 四平市  
北至: 长红村

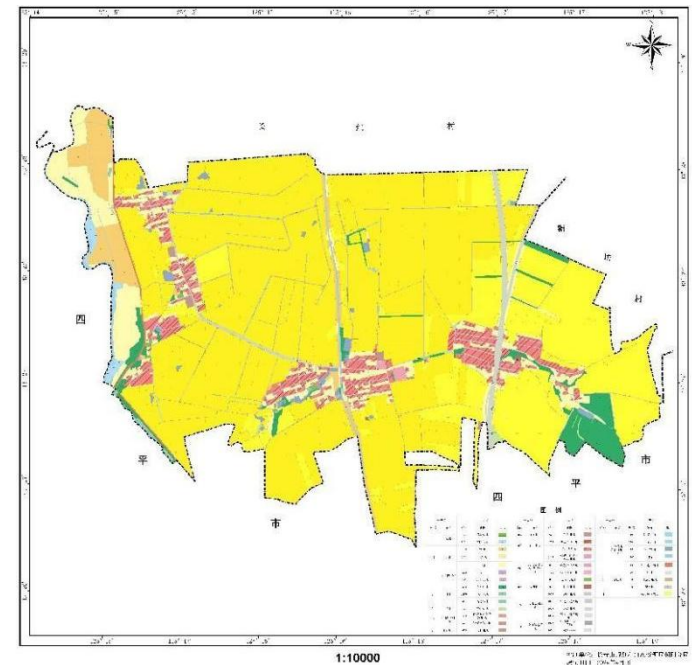
面积: 1.2433万亩

责任单位: 莲花村

保护责任人: 卢忠艳

举报电话: 18443479999

莲花村永久基本农田保护区四至范围图



长春市规划和自然资源局朝阳分局  
立

2024年4月19日



# 吉林省 长春市 朝阳区 乐山镇 松林村 永久基本农田保护区

## 永久基本农田保护区保护规定

- 1、禁止任何单位和个人在永久基本农田保护区内建窑、建房、建坟、挖砂、采石、采矿、取土、堆放固体废弃物或者进行其他破坏永久基本农田的活动。
- 2、永久基本农田不得转为林地、草地、园地等其他农用地和农业设施建设用地。
- 3、严禁占用永久基本农田发展林果业和挖塘养鱼。
- 4、严禁占用永久基本农田种植苗木、草皮等用于绿化装饰以及其他破坏耕作层的植物。
- 5、严禁占用永久基本农田挖湖造景、建设绿化带。
- 6、严禁新增建设占用永久基本农田建设畜禽养殖设施、水产养殖设施和破坏耕作层的种植业设施。
- 7、禁止任何单位和个人闲置、荒芜永久基本农田。

四至位置:

东至: 四平市  
西至: 辛屯村  
糖坊村  
南至: 四平市  
北至: 杨木村

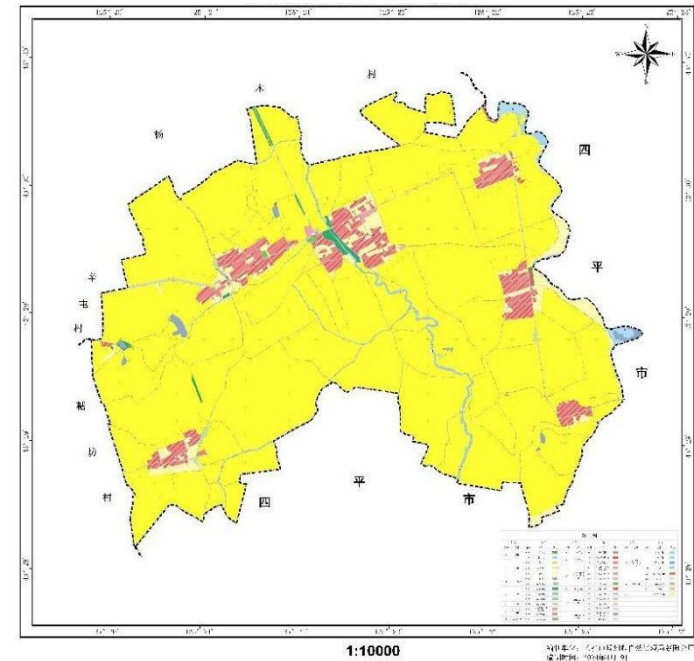
面积: 1.0267万亩

责任单位: 松林村

保护责任人: 张全胜

举报电话: 13844188799

松林村永久基本农田保护区四至范围图



长春市规划和自然资源局朝阳分局  
立

2024年4月19日



# 吉林省 长春市 朝阳区 乐山镇 糖坊村 永久基本农田保护区

## 永久基本农田保护区保护规定

- 1、禁止任何单位和个人在永久基本农田保护区内建窑、建房、建坟、挖砂、采石、采矿、取土、堆放固体废弃物或者进行其他破坏永久基本农田的活动。
- 2、永久基本农田不得转为林地、草地、园地等其他农用地和农业设施建设用地。
- 3、严禁占用永久基本农田发展林果业和挖塘养鱼。
- 4、严禁占用永久基本农田种植苗木、草皮等用于绿化装饰以及其他破坏耕作层的植物。
- 5、严禁占用永久基本农田挖湖造景、建设绿化带。
- 6、严禁新增建设占用永久基本农田建设畜禽养殖设施、水产养殖设施和破坏耕作层的种植业设施。
- 7、禁止任何单位和个人闲置、荒芜永久基本农田。

四至位置:

东至: 松林村  
西至: 长红村  
莲花村  
南至: 四平市  
北至: 辛屯村

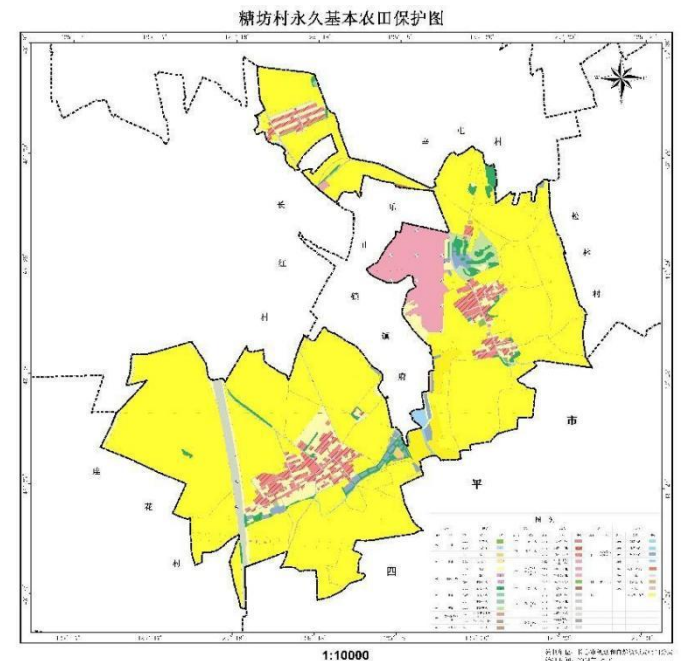
面积: 0.7838万亩

责任单位: 糖坊村

保护责任人: 张桂珍

举报电话: 15204300519

糖坊村永久基本农田保护区四至范围图



长春市规划和自然资源局朝阳分局  
立

2024年4月19日



# 吉林省 长春市 朝阳区 乐山镇 晓光村 永久基本农田保护区

## 永久基本农田保护区保护规定

- 1、禁止任何单位和个人在永久基本农田保护区内建窑、建房、建坟、挖砂、采石、采矿、取土、堆放固体废弃物或者进行其他破坏永久基本农田的活动。
- 2、永久基本农田不得转为林地、草地、园地等其他农用地和农业设施建设用地。
- 3、严禁占用永久基本农田发展林果业和挖塘养鱼。
- 4、严禁占用永久基本农田种植苗木、草皮等用于绿化装饰以及其他破坏耕作层的植物。
- 5、严禁占用永久基本农田挖湖造景、建设绿化带。
- 6、严禁新增建设占用永久基本农田建设畜禽养殖设施、水产养殖设施和破坏耕作层的种植业设施。
- 7、禁止任何单位和个人闲置、荒芜永久基本农田。

四至位置:

东至: 南关区  
西至: 四平市  
南至: 乐山村  
北至: 兴中村

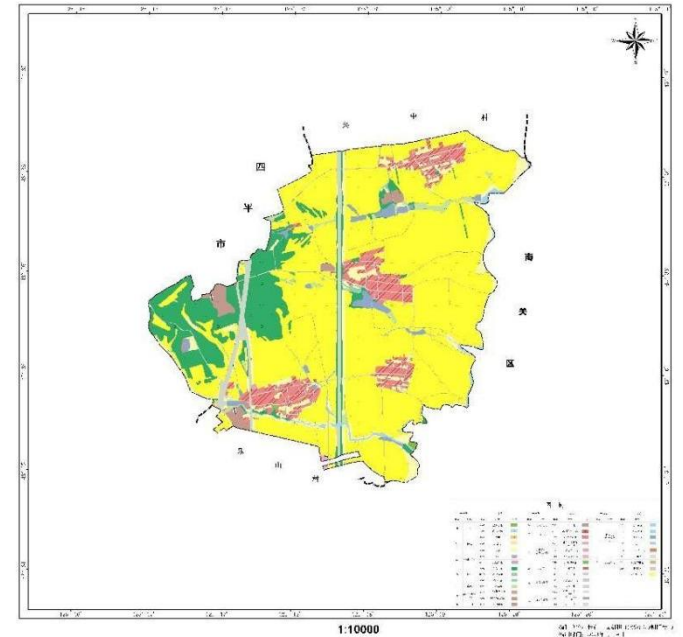
面积: 0.6430万亩

责任单位: 晓光村

保护责任人: 袁庆宏

举报电话: 17790092555

晓光村永久基本农田保护区四至范围图



长春市规划和自然资源局朝阳分局  
立

2024年4月19日



# 吉林省 长春市 朝阳区 乐山镇 辛屯村 永久基本农田保护区

## 永久基本农田保护区保护规定

- 1、禁止任何单位和个人在永久基本农田保护区内建窑、建房、建坟、挖砂、采石、采矿、取土、堆放固体废弃物或者进行其他破坏永久基本农田的活动。
- 2、永久基本农田不得转为林地、草地、园地等其他农用地和农业设施建设用地。
- 3、严禁占用永久基本农田发展林果业和挖塘养鱼。
- 4、严禁占用永久基本农田种植苗木、草皮等用于绿化装饰以及其他破坏耕作层的植物。
- 5、严禁占用永久基本农田挖湖造景、建设绿化带。
- 6、严禁新增建设占用永久基本农田建设畜禽养殖设施、水产养殖设施和破坏耕作层的种植业设施。
- 7、禁止任何单位和个人闲置、荒芜永久基本农田。

四至位置:

东至: 杨木村  
西至: 长兴村  
南至: 长红村  
糖坊村  
北至: 南关区  
长胜村

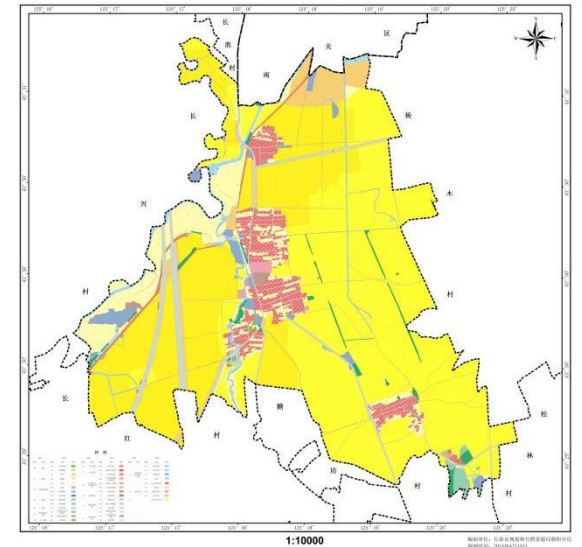
面积: 1.1084万亩

责任单位: 辛屯村

保护责任人: 刘玉飞

举报电话: 15948396199

辛屯村永久基本农田保护区四至范围图



长春市规划和自然资源局朝阳分局  
立

2024年4月19日



# 吉林省 长春市 朝阳区 乐山镇 兴中村 永久基本农田保护区

## 永久基本农田保护区保护规定

- 1、禁止任何单位和个人在永久基本农田保护区内建窑、建房、建坟、挖砂、采石、采矿、取土、堆放固体废弃物或者进行其他破坏永久基本农田的活动。
- 2、永久基本农田不得转为林地、草地、园地等其他农用地和农业设施建设用地。
- 3、严禁占用永久基本农田发展林果业和挖塘养鱼。
- 4、严禁占用永久基本农田种植苗木、草皮等用于绿化装饰以及其他破坏耕作层的植物。
- 5、严禁占用永久基本农田挖湖造景、建设绿化带。
- 6、严禁新增建设占用永久基本农田建设畜禽养殖设施、水产养殖设施和破坏耕作层的种植业设施。
- 7、禁止任何单位和个人闲置、荒芜永久基本农田。

四至位置:

东至: 南关区  
西至: 四平市  
南至: 晓光村  
北至: 二道村

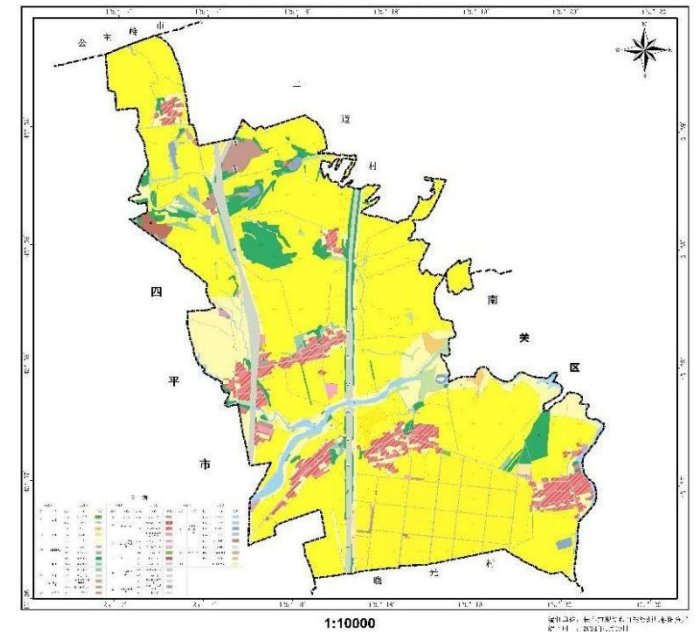
面积: 0.7200万亩

责任单位: 兴中村

保护责任人: 胡凯

举报电话: 13756286722

兴中村永久基本农田保护区四至范围图



长春市规划和自然资源局朝阳分局  
立

2024年4月19日



# 吉林省 长春市 朝阳区 乐山镇 杨木村 永久基本农田保护区

## 永久基本农田保护区保护规定

- 1、禁止任何单位和个人在永久基本农田保护区内建窑、建房、建坟、挖砂、采石、采矿、取土、堆放固体废弃物或者进行其他破坏永久基本农田的活动。
- 2、永久基本农田不得转为林地、草地、园地等其他农用地和农业设施建设用地。
- 3、严禁占用永久基本农田发展林果业和挖塘养鱼。
- 4、严禁占用永久基本农田种植苗木、草皮等用于绿化装饰以及其他破坏耕作层的植物。
- 5、严禁占用永久基本农田挖湖造景、建设绿化带。
- 6、严禁新增建设占用永久基本农田建设畜禽养殖设施、水产养殖设施和破坏耕作层的种植业设施。
- 7、禁止任何单位和个人闲置、荒芜永久基本农田。

四至位置:

东至: 四平市  
西至: 辛屯村  
南至: 松林村  
北至: 南关区

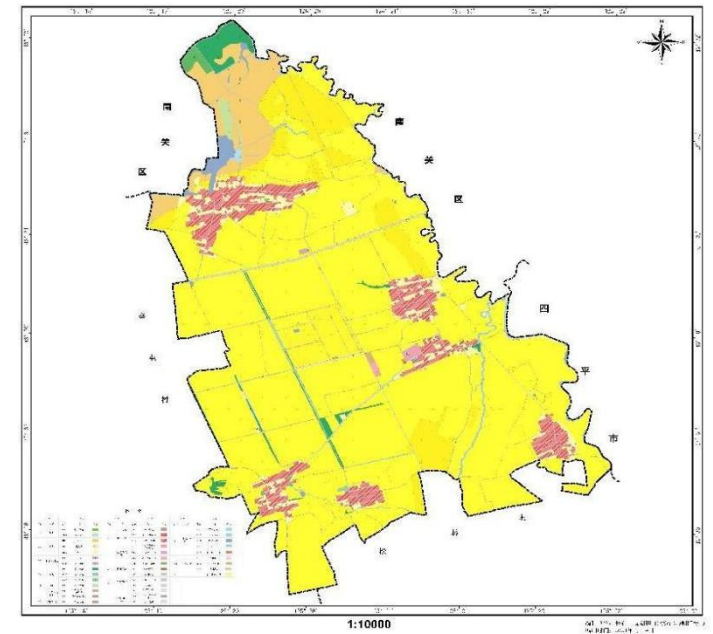
面积: 1.2721万亩

责任单位: 杨木村

保护责任人: 杜有军

举报电话: 19804305649

杨木村永久基本农田保护区四至范围图



长春市规划和自然资源局朝阳分局  
立

2024年4月19日



# 吉林省 长春市 朝阳区 乐山镇 长红村 永久基本农田保护区

## 永久基本农田保护区保护规定

- 1、禁止任何单位和个人在永久基本农田保护区内建窑、建房、建坟、挖砂、采石、采矿、取土、堆放固体废弃物或者进行其他破坏永久基本农田的活动。
- 2、永久基本农田不得转为林地、草地、园地等其他农用地和农业设施建设用地。
- 3、严禁占用永久基本农田发展林果业和挖塘养鱼。
- 4、严禁占用永久基本农田种植苗木、草皮等用于绿化装饰以及其他破坏耕作层的植物。
- 5、严禁占用永久基本农田挖湖造景、建设绿化带。
- 6、严禁新增建设占用永久基本农田建设畜禽养殖设施、水产养殖设施和破坏耕作层的种植业设施。
- 7、禁止任何单位和个人闲置、荒芜永久基本农田。

四至位置:

东至: 乐山镇政府  
西至: 四平市  
南至: 莲花村  
糖坊村  
北至: 长兴村  
辛屯村

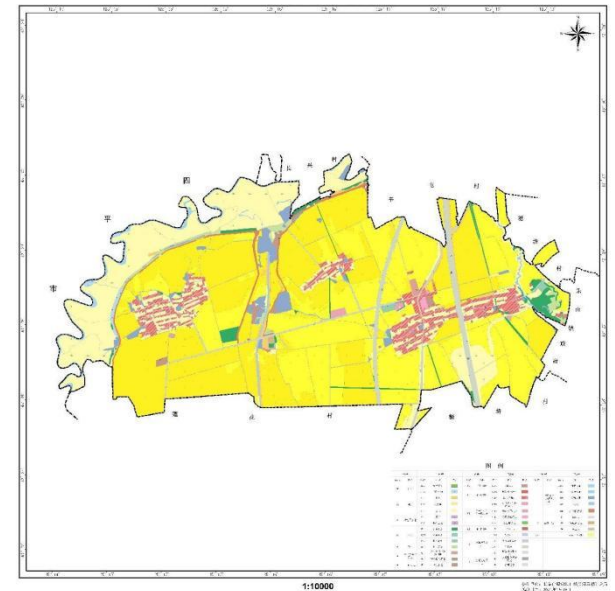
面积: 1.2653万亩

责任单位: 长红村

保护责任人: 赵贵雨

举报电话: 13249477777

长红村永久基本农田保护区四至范围图



长春市规划和自然资源局朝阳分局  
立

2024年4月19日



# 吉林省 长春市 朝阳区 乐山镇 长胜村 永久基本农田保护区

## 永久基本农田保护区保护规定

- 1、禁止任何单位和个人在永久基本农田保护区内建窑、建房、建坟、挖砂、采石、采矿、取土、堆放固体废弃物或者进行其他破坏永久基本农田的活动。
- 2、永久基本农田不得转为林地、草地、园地等其他农用地和农业设施建设用地。
- 3、严禁占用永久基本农田发展林果业和挖塘养鱼。
- 4、严禁占用永久基本农田种植苗木、草皮等用于绿化装饰以及其他破坏耕作层的植物。
- 5、严禁占用永久基本农田挖湖造景、建设绿化带。
- 6、严禁新增建设占用永久基本农田建设畜禽养殖设施、水产养殖设施和破坏耕作层的种植业设施。
- 7、禁止任何单位和个人闲置、荒芜永久基本农田。

四至位置:

东至: 南关区  
西至: 长兴村  
南至: 辛屯村  
北至: 乐山村

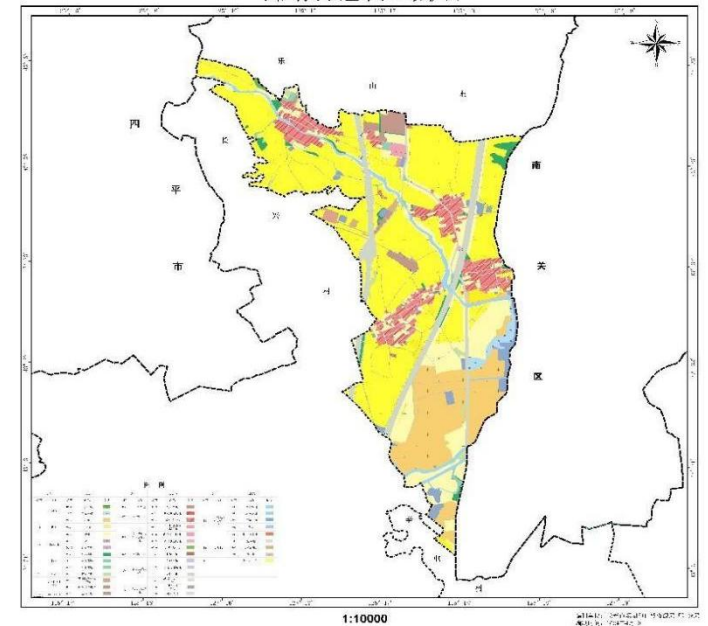
面积: 0.3312万亩

责任单位: 长胜村

保护责任人: 李宏雨

举报电话: 18743068567

长胜村永久基本农田保护区四至范围图



长春市规划和自然资源局朝阳分局  
立

2024年4月19日



## 吉林省 长春市 朝阳区 乐山镇 长兴村 永久基本农田保护区

### 永久基本农田保护区保护规定

- 1、禁止任何单位和个人在永久基本农田保护区内建窑、建房、建坟、挖砂、采石、采矿、取土、堆放固体废弃物或者进行其他破坏永久基本农田的活动。
- 2、永久基本农田不得转为林地、草地、园地等其他农用地和农业设施建设用地。
- 3、严禁占用永久基本农田发展林果业和挖塘养鱼。
- 4、严禁占用永久基本农田种植苗木、草皮等用于绿化装饰以及其他破坏耕作层的植物。
- 5、严禁占用永久基本农田挖湖造景、建设绿化带。
- 6、严禁新增建设占用永久基本农田建设畜禽养殖设施、水产养殖设施和破坏耕作层的种植业设施。
- 7、禁止任何单位和个人闲置、荒芜永久基本农田。

四至位置:

东至: 长胜村  
辛屯村  
西至: 四平市  
南至: 长红村  
北至: 长胜村

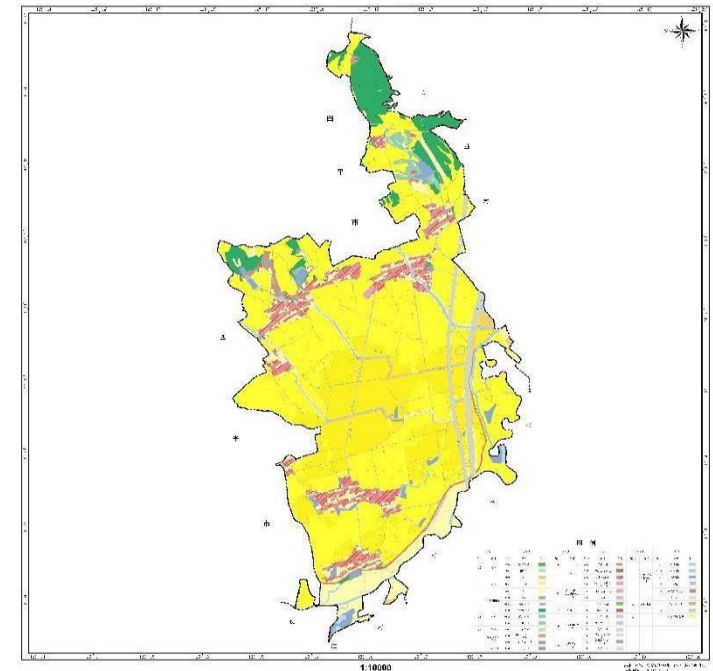
面积: 1.3060万亩

责任单位: 长兴村

保护责任人: 魏国安

举报电话: 15764498666

长兴村永久基本农田保护区四至范围图



长春市规划和自然资源局朝阳分局  
立

2024年4月19日



## 吉林省 长春市 朝阳区 永春镇

### 永久基本农田保护区

#### 永久基本农田保护区保护规定

- 1、禁止任何单位和个人在永久基本农田保护区内建窑、建房、建坟、挖砂、采石、采矿、取土、堆放固体废弃物或者进行其他破坏永久基本农田的活动。
- 2、永久基本农田不得转为林地、草地、园地等其他农用地和农业设施建设用地。
- 3、严禁占用永久基本农田发展林果业和挖塘养鱼。
- 4、严禁占用永久基本农田种植苗木、草皮等用于绿化装饰以及其他破坏耕作层的植物。
- 5、严禁占用永久基本农田挖湖造景、建设绿化带。
- 6、严禁新增建设占用永久基本农田建设畜禽养殖设施、水产养殖设施和破坏耕作层的种植业设施。
- 7、禁止任何单位和个人闲置、荒芜永久基本农田。

四至位置:

东至: 南关区  
西至: 公主岭市  
南至: 乐山镇  
北至: 平安村  
农丰村

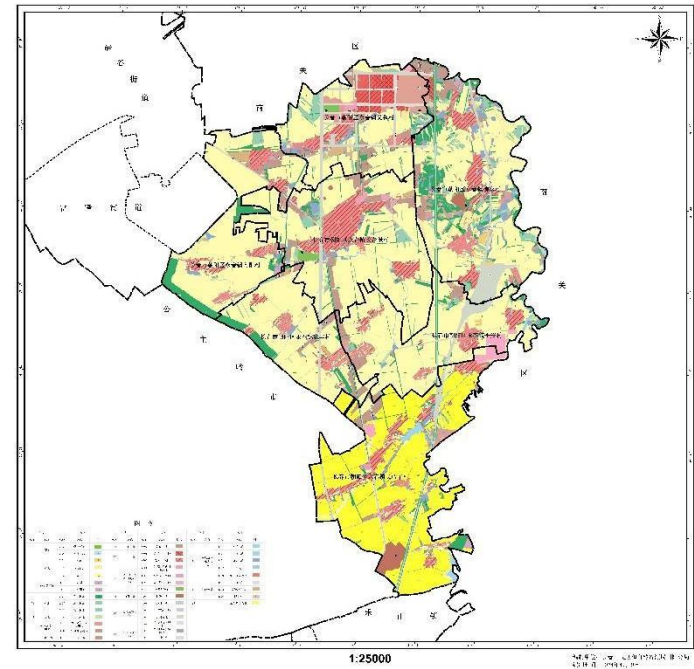
面积: 1.1055万亩

责任单位: 永春镇政府

保护责任人: 徐迪

举报电话: 0431-85037734

永春镇永久基本农田保护区四至范围图



长春市规划和自然资源局朝阳分局  
立

2024年4月19日



十分珍惜、合理利用土地  
和切实保护耕地，是我国  
的基本国策。



## 吉林省 长春市 朝阳区 永春镇 长岭子村 永久基本农田保护区

### 永久基本农田保护区保护规定

- 1、禁止任何单位和个人在永久基本农田保护区内建窑、建房、建坟、挖砂、采石、采矿、取土、堆放固体废弃物或者进行其他破坏永久基本农田的活动。
- 2、永久基本农田不得转为林地、草地、园地等其他农用地和农业设施建设用地。
- 3、严禁占用永久基本农田发展林果业和挖塘养鱼。
- 4、严禁占用永久基本农田种植苗木、草皮等用于绿化装饰以及其他破坏耕作层的植物。
- 5、严禁占用永久基本农田挖湖造景、建设绿化带。
- 6、严禁新增建设占用永久基本农田建设畜禽养殖设施、水产养殖设施和破坏耕作层的种植业设施。
- 7、禁止任何单位和个人闲置、荒芜永久基本农田。

四至位置:

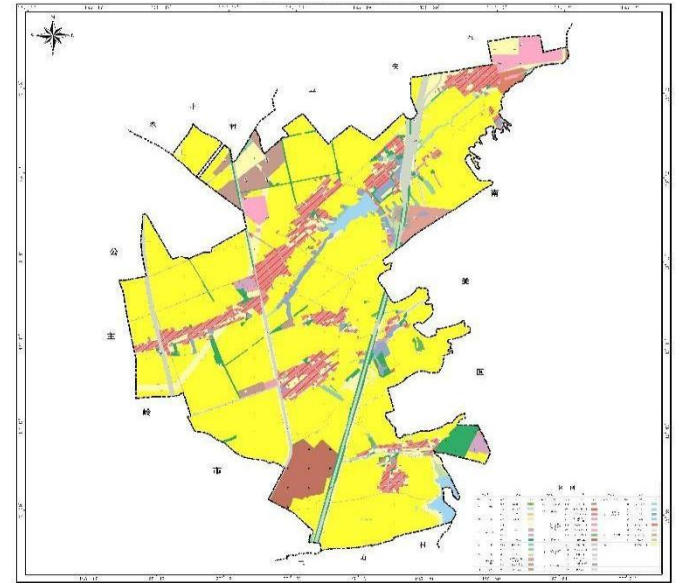
东至: 南关区  
西至: 公主岭市  
南至: 二道村  
北至: 东风村  
平安村

面积: 1.1055万亩

责任单位: 长岭子村  
保护责任人: 段淑香

举报电话: 15904411728

长岭子村永久基本农田保护区四至范围图



长春市规划和自然资源局朝阳分局  
立

2024年4月19日

## **第三部分**

# **长春市朝阳区永久基本农田界桩**



## 界桩坐标点

界桩编号	X坐标	Y坐标	界桩编号	X坐标	Y坐标
JZB001	42443110.4293	4840160.5911	JZB031	42442767.7121	4821655.1394
JZB002	42445850.9352	4840758.82	JZB032	42443660.0699	4822781.5195
JZB003	42444579.4515	4840133.4215	JZB033	42441585.9441	4822678.5746
JZB004	42442650.6908	4837341.1141	JZB034	42439551.6087	4822214.5266
JZB005	42445991.5481	4838065.4608	JZB035	42440781.5441	4817856.4734
JZB006	42444493.9477	4835747.0495	JZB036	42443194.5175	4819212.971
JZB007	42445634.5135	4835904.5349	JZB037	42446171.8195	4822028.8062
JZB008	42442081.292	4834833.7413	JZB038	42447128.4244	4820638.05
JZB009	42443001.2123	4835148.2454	JZB039	42448740.85	4818218.42
JZB010	42442868.0712	4832927.9033	JZB040	42445909.6463	4817166.6936
JZB011	42445592.548	4833072.7477	JZB041	42449079.8243	4815145.0126
JZB012	42444881.3687	4834374.8858	JZB042	42446349.8317	4815048.5277
JZB013	42446218.48	4835357.3756	JZB043	42445065.5328	4814087.3323
JZB014	42442782.0917	4834115.7357	JZB044	42443418.0471	4813004.9358
JZB015	42444702.7051	4832664.2423	JZB045	42439025.7762	4813124.0502
JZB016	42443219.3507	4831612.3024	JZB046	42438705.8381	4814740.5208
JZB017	42445779.775	4831887.4597	JZB047	42439369.5243	4816692.6264
JZB018	42445559.8308	4830729.3362	JZB048	42443667.5137	4816597.3985
JZB019	42443647.6557	4830716.7704	JZB049	42444185.6416	4820231.3164
JZB020	42444511.4521	4830834.3905	JZB050	42441311.3505	4811560.2112
JZB021	42442564.3577	4828514.3199	JZB051	42442288.7531	4829361.5456
JZB022	42444546.1656	4827781.8993	JZB052	42445055.7533	4828398.9462
JZB023	42443406.9798	4830131.4181	JZB053	42444143.5861	4833800.7284
JZB024	42445165.7151	4829651.2564	JZB054	42442479.0375	4838636.2569
JZB025	42443053.6104	4828152.345	JZB055	42441954.4106	4814788.5873
JZB026	42442722.6998	4828380.2676	JZB056	42442978.4933	4815072.2654
JZB027	42443711.9818	4827994.8096	JZB057	42441846.2673	4817413.7877
JZB028	42441461.3472	4826444.9345	JZB058	42445168.0768	4818679.4993
JZB029	42444043.9077	4824401.8473	JZB059	42446194.3139	4836733.4921
JZB030	42441177.4877	4825041.0448	JZB060	42445672.0401	4836032.0489



永久基本农田  
保护区  
界桩



保护耕地  
人人有责

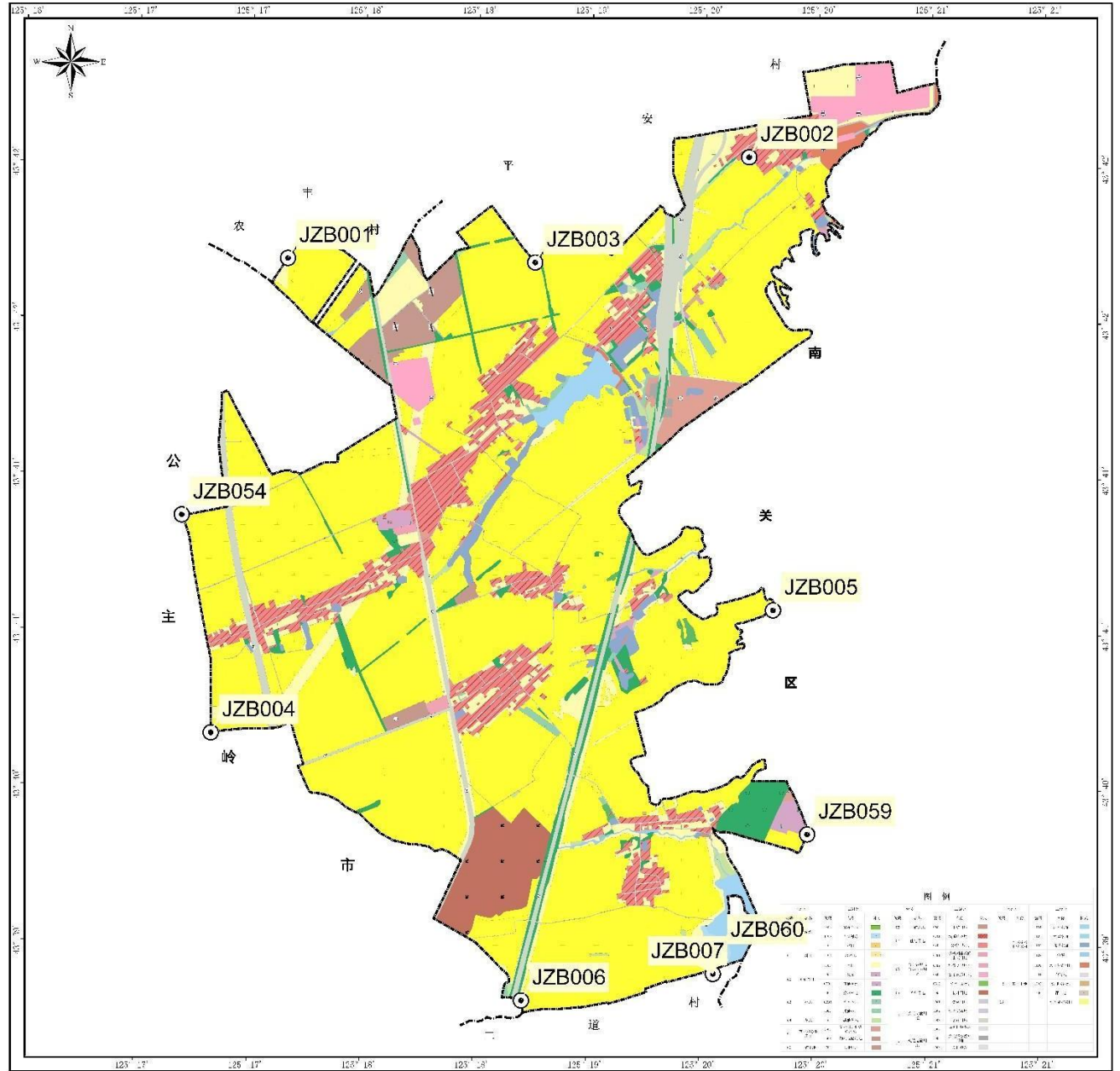


永久基本农田  
保护区  
界桩

保护耕地  
人人有责

长岭子村

界桩编号	X坐标	Y坐标
JZB001	42443110.43	4840160.591
JZB002	42445850.94	4840758.82
JZB003	42444579.45	4840133.422
JZB004	42442650.69	4837341.114
JZB005	42445991.55	4838065.461
JZB006	42444493.95	4835747.05
JZB007	42445634.51	4835904.535
JZB054	42442479.04	4838636.257
JZB059	42446194.31	4836733.492
JZB060	42445672.04	4836032.049



1:10000

编制单位: 长春市规划和自然资源局测绘队 编制日期: 2024年1月19日

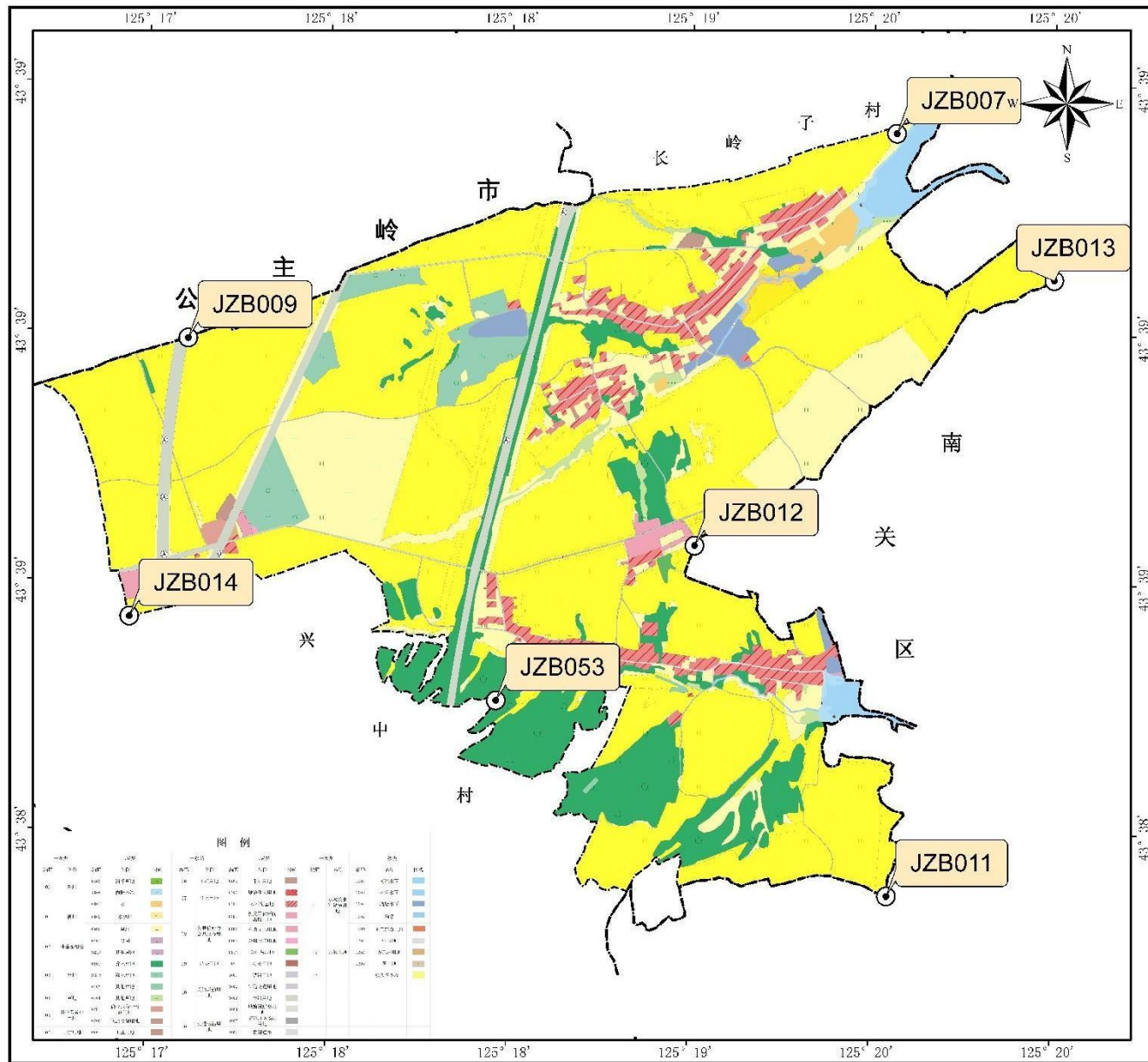


永久基本农田  
保护区  
界桩

保护耕地  
人人有责

二道村

界桩编号	X坐标	Y坐标
JZB007	42445634.5135	4835904.5349
JZB009	42443001.2123	4835148.2454
JZB011	42445592.548	4833072.7477
JZB012	42444881.3687	4834374.8858
JZB013	42446218.48	4835357.3756
JZB014	42442782.0917	4834115.7357
JZB053	42444143.59	4833800.728



1:10000

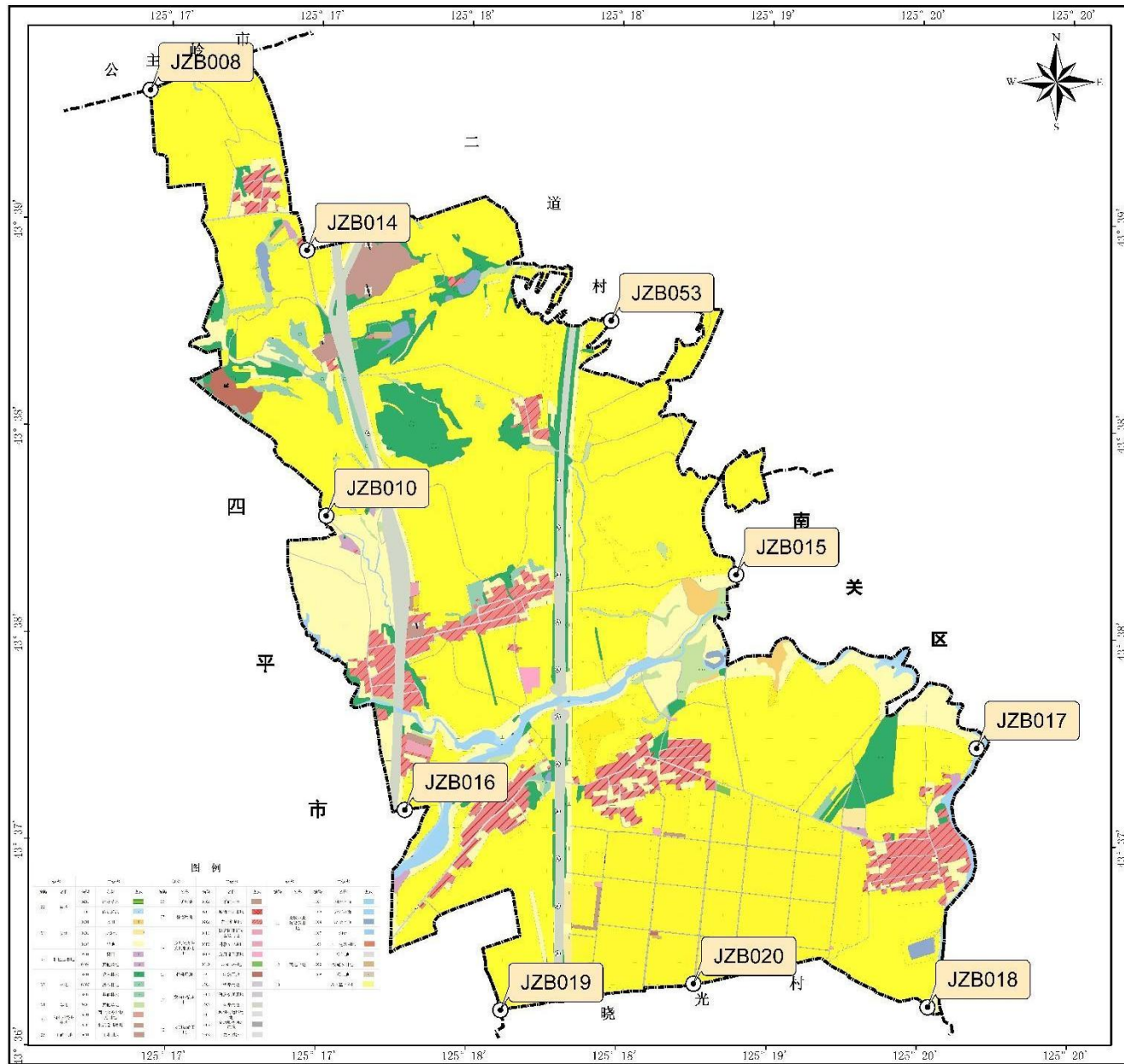
编制单位：长春市规划和自然资源局机关分局  
编制时间：2024年4月19日



永久基本农田  
保护区  
界桩

保护  
耕地  
人人有  
责

兴中村		
界桩编号	X坐标	Y坐标
JZB008	42442081.292	4834833.7413
JZB010	42442868.0712	4832927.9033
JZB014	42442782.0917	4834115.7357
JZB015	42444702.7051	4832664.2423
JZB016	42443219.3507	4831612.3024
JZB017	42445779.775	4831887.4597
JZB018	42445559.83	4830729.336
JZB019	42443647.6557	4830716.7704
JZB020	42444511.4521	4830834.3905
JZB053	42444143.5861	4833800.7284



1:10000

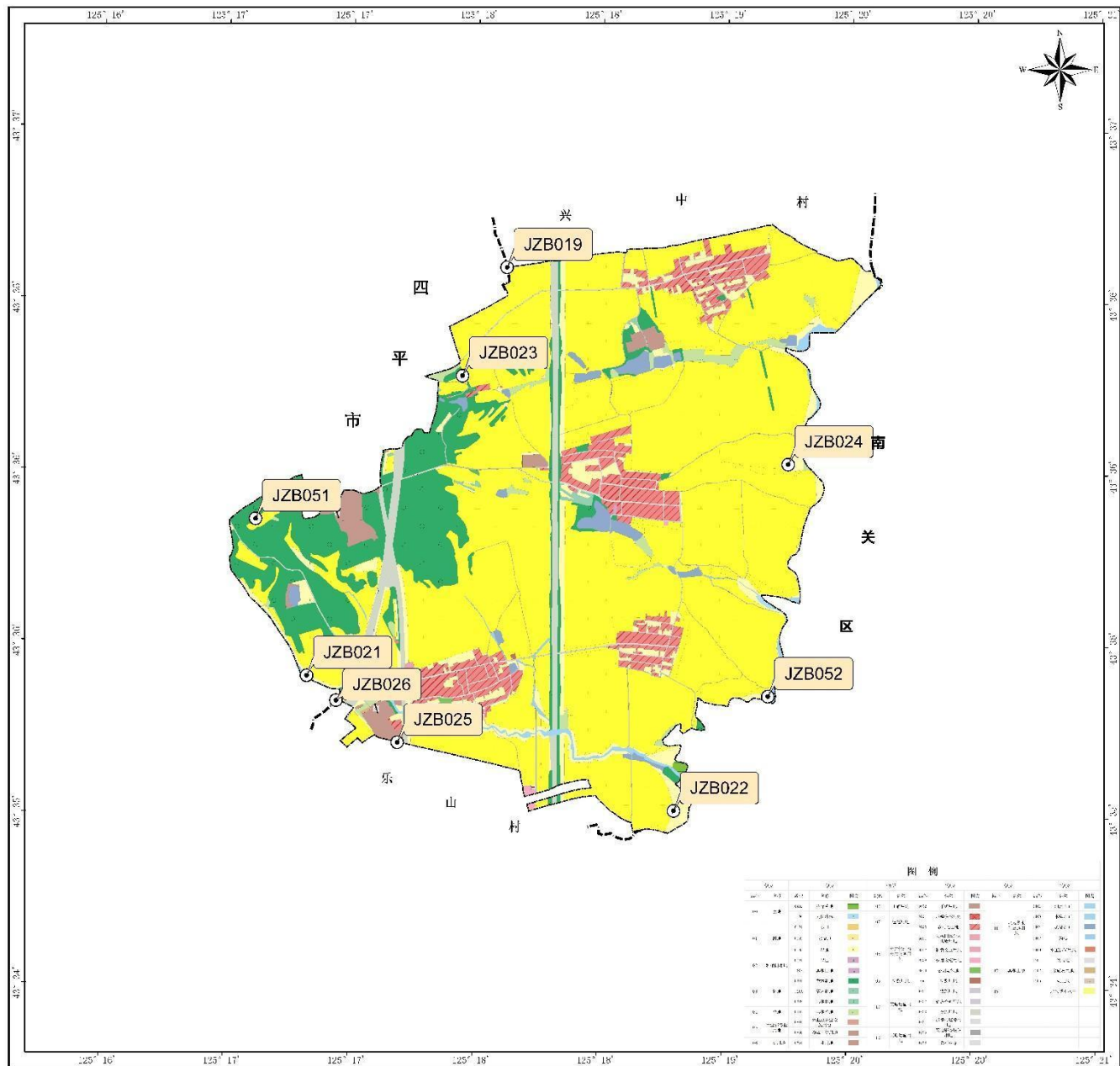
编制单位：长春市规划和自然资源局双阳分局  
编制日期：2024年4月19日



永久基本农田  
保护区  
界桩

保护  
耕地  
人人  
有责

晓光村		
界桩编号	X坐标	Y坐标
JZB019	42443647.6557	4830716.7704
JZB020	42444511.4521	4830834.3905
JZB021	42442564.3577	4828514.3199
JZB022	42444546.1656	4827781.8993
JZB023	42443406.9798	4830131.4181
JZB024	42445165.7151	4829651.2564
JZB025	42443053.61	4828152.345
JZB026	42442722.6998	4828380.2676
JZB051	42442288.7531	4829361.5456
JZB052	42445055.7533	4828398.9462



1:10000

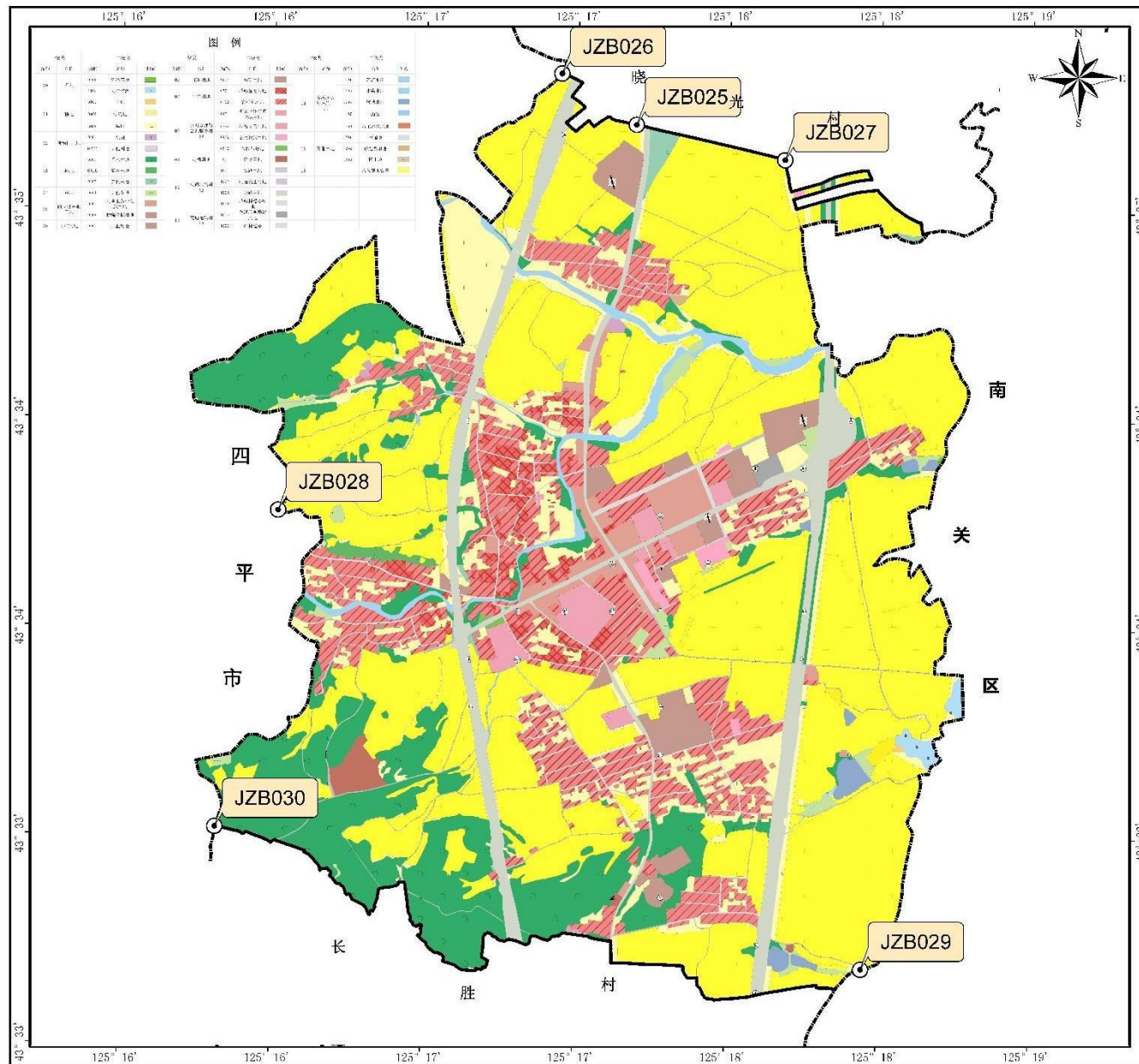
编制单位：区国土规划和自然资源局测绘队  
编制时间：2021年11月9日



永久基本农田  
保护区  
界桩

保护耕地  
人人有责

乐山村		
界桩编号	X坐标	Y坐标
JZB025	42443053.6104	4828152.345
JZB026	42442722.6998	4828380.2676
JZB027	42443711.9818	4827994.8096
JZB028	42441461.3472	4826444.9345
JZB029	42444043.9077	4824401.8473
JZB030	42441177.4877	4825041.0448



1:10000

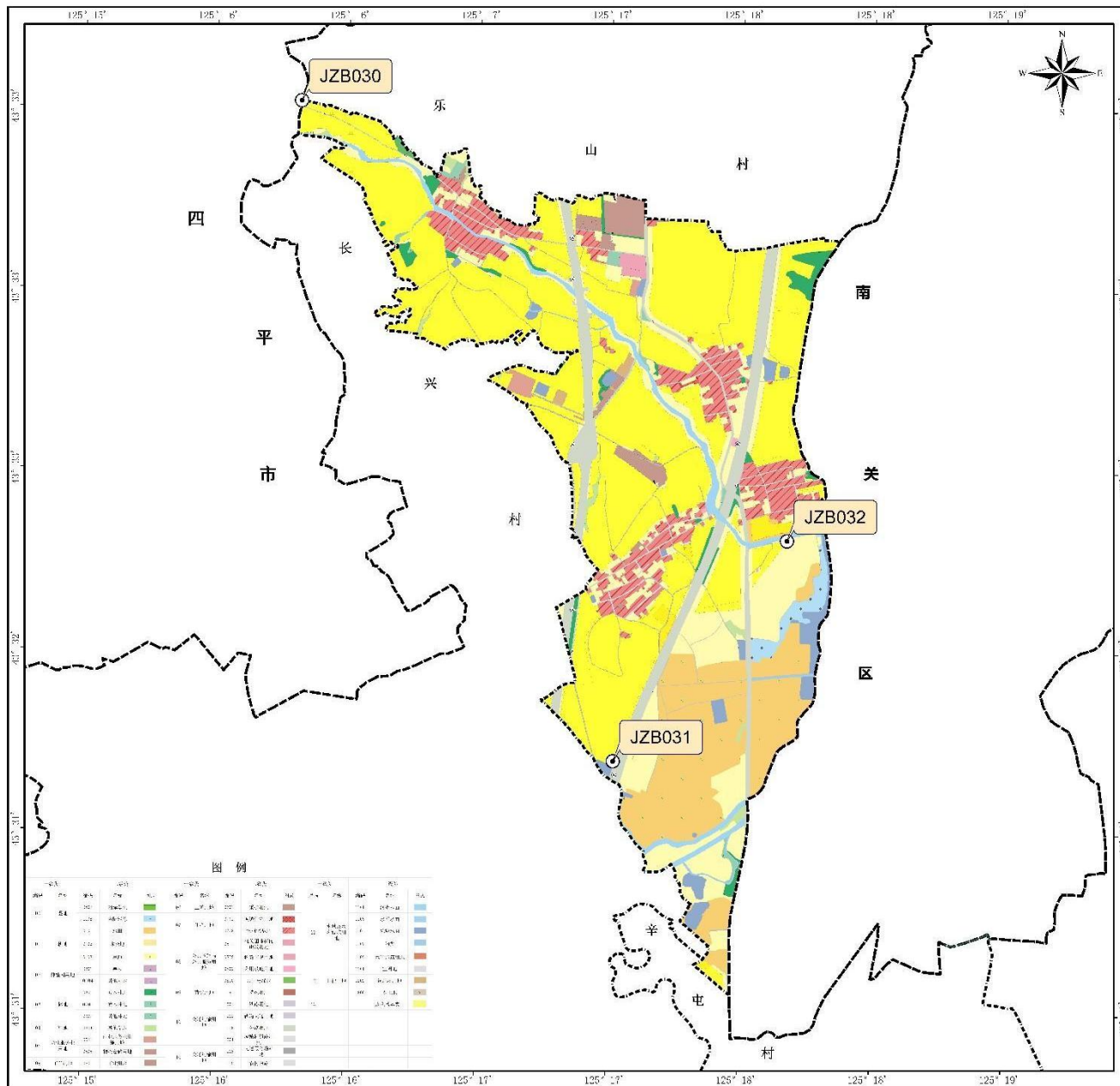
编制单位：长春市规划和自然资源局顺泰分局  
编制时间：2024年4月19日



永久基本农田  
保护区  
界桩

保护耕地  
人人有责

长胜村		
界桩编号	X坐标	Y坐标
JZB030	42441177.4877	4825041.0448
JZB031	42442767.7121	4821655.1394
JZB032	42443660.0699	4822781.5195



1:10000

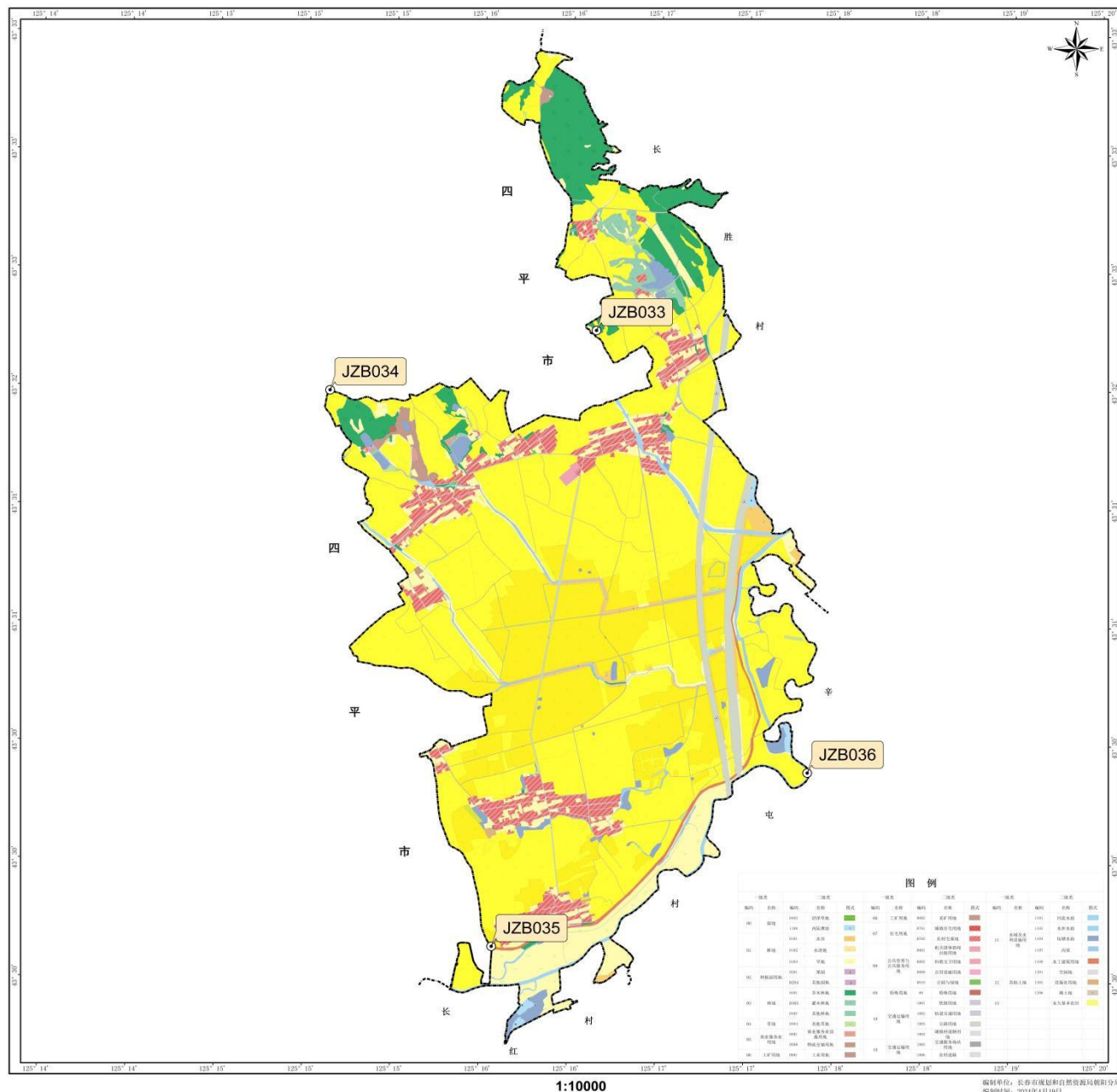
编制单位：长春规划和自然资源局朝阳分局  
编制时间：2024年4月19日



# 永久基本农田 保护区 界桩

## 保护耕地 人人有责

长兴村		
界桩编号	X坐标	Y坐标
JZB033	42441585.9441	4822678.5746
JZB034	42439551.6087	4822214.5266
JZB035	42440781.5441	4817856.4734
JZB036	42443194.5175	4819212.971

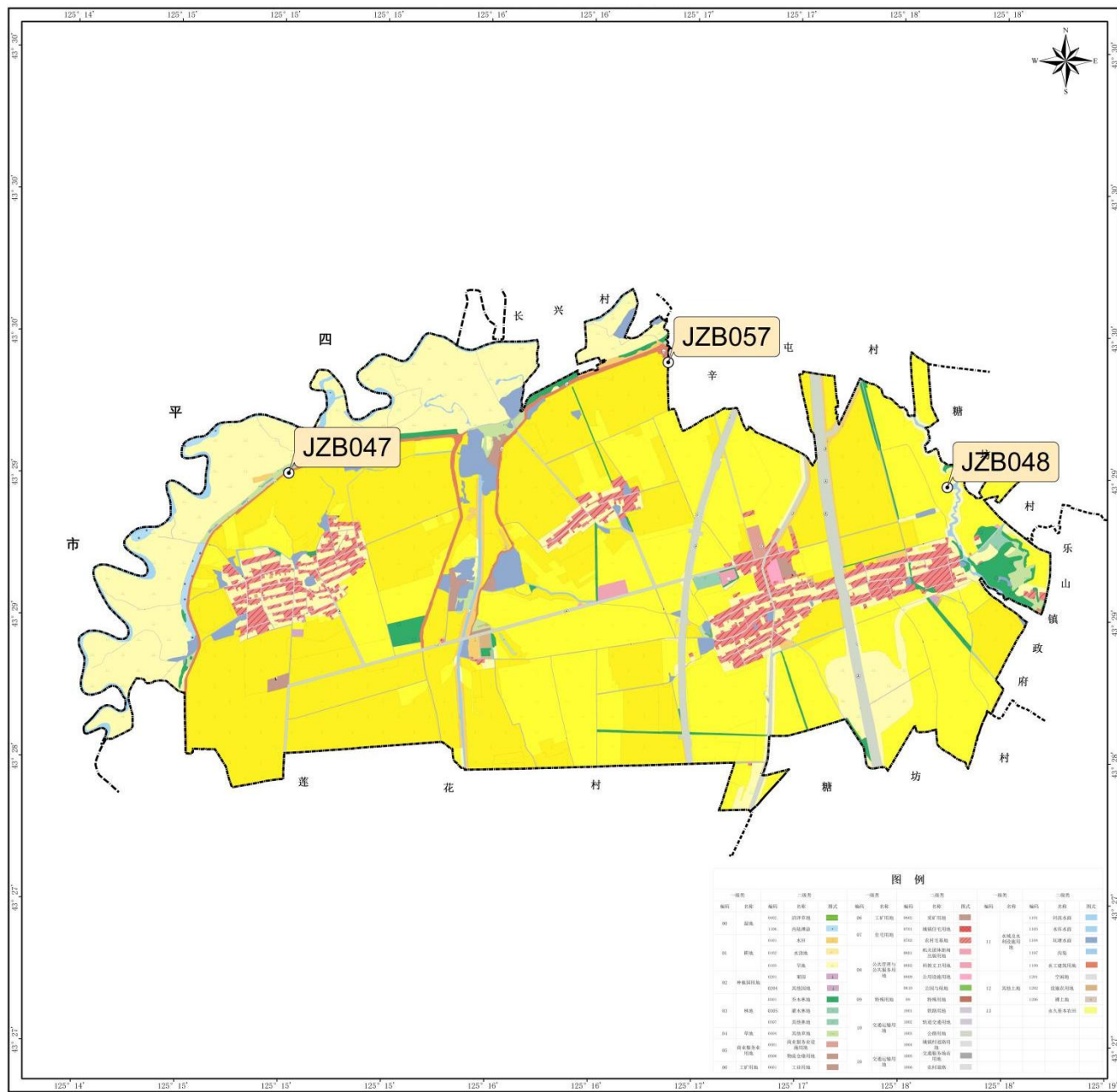




# 永久基本农田 保护区 界桩

保护耕地  
人人有责

长红村		
界桩编号	X坐标	Y坐标
JZB045	42439025.7762	4813124.0502
JZB046	42438705.8381	4814740.5208
JZB050	42441311.3505	4811560.2112
JZB055	42441954.4106	4814788.5873



图例

图例	说明	图例	说明	图例	说明	图例	说明
0101	耕地	0201	林地	0301	草地	0401	水域
0102	旱地	0202	乔木林	0302	牧草地	0402	湖泊
0103	水浇地	0203	灌木林	0303	其他草地	0403	水库
0104	其他耕地	0204	其他林地	0304	人工草地	0404	坑塘
0105	设施农业用地	0205	其他乔木林	0305	其他人工草地	0405	其他水域
0106	设施农业大棚	0206	其他灌木林	0306	其他人工草地	0406	其他水域
0107	设施农业温室	0207	其他其他林地	0307	其他其他草地	0407	其他其他水域
0108	设施农业其他	0208	其他其他其他林地	0308	其他其他其他草地	0408	其他其他其他水域
0109	设施农业其他其他	0209	其他其他其他其他林地	0309	其他其他其他其他草地	0409	其他其他其他其他水域
0110	设施农业其他其他其他	0210	其他其他其他其他其他林地	0310	其他其他其他其他其他草地	0410	其他其他其他其他其他水域
0111	设施农业其他其他其他其他	0211	其他其他其他其他其他其他林地	0311	其他其他其他其他其他其他草地	0411	其他其他其他其他其他其他水域
0112	设施农业其他其他其他其他其他	0212	其他其他其他其他其他其他其他林地	0312	其他其他其他其他其他其他其他草地	0412	其他其他其他其他其他其他其他水域
0113	设施农业其他其他其他其他其他其他	0213	其他其他其他其他其他其他其他其他林地	0313	其他其他其他其他其他其他其他其他草地	0413	其他其他其他其他其他其他其他其他水域
0114	设施农业其他其他其他其他其他其他其他	0214	其他其他其他其他其他其他其他其他其他林地	0314	其他其他其他其他其他其他其他其他其他草地	0414	其他其他其他其他其他其他其他其他其他水域
0115	设施农业其他其他其他其他其他其他其他其他	0215	其他其他其他其他其他其他其他其他其他其他林地	0315	其他其他其他其他其他其他其他其他其他其他草地	0415	其他其他其他其他其他其他其他其他其他其他水域
0116	设施农业其他其他其他其他其他其他其他其他其他	0216	其他其他其他其他其他其他其他其他其他其他其他林地	0316	其他其他其他其他其他其他其他其他其他其他其他草地	0416	其他其他其他其他其他其他其他其他其他其他其他水域
0117	设施农业其他其他其他其他其他其他其他其他其他其他	0217	其他其他其他其他其他其他其他其他其他其他其他其他林地	0317	其他其他其他其他其他其他其他其他其他其他其他其他草地	0417	其他其他其他其他其他其他其他其他其他其他其他其他水域
0118	设施农业其他其他其他其他其他其他其他其他其他其他其他	0218	其他其他其他其他其他其他其他其他其他其他其他其他其他林地	0318	其他其他其他其他其他其他其他其他其他其他其他其他其他草地	0418	其他其他其他其他其他其他其他其他其他其他其他其他其他水域
0119	设施农业其他其他其他其他其他其他其他其他其他其他其他其他	0219	其他其他其他其他其他其他其他其他其他其他其他其他其他其他林地	0319	其他其他其他其他其他其他其他其他其他其他其他其他其他其他草地	0419	其他其他其他其他其他其他其他其他其他其他其他其他其他其他水域
0120	设施农业其他其他其他其他其他其他其他其他其他其他其他其他其他	0220	其他其他其他其他其他其他其他其他其他其他其他其他其他其他其他林地	0320	其他其他其他其他其他其他其他其他其他其他其他其他其他其他其他草地	0420	其他其他其他其他其他其他其他其他其他其他其他其他其他其他其他水域

1:10000

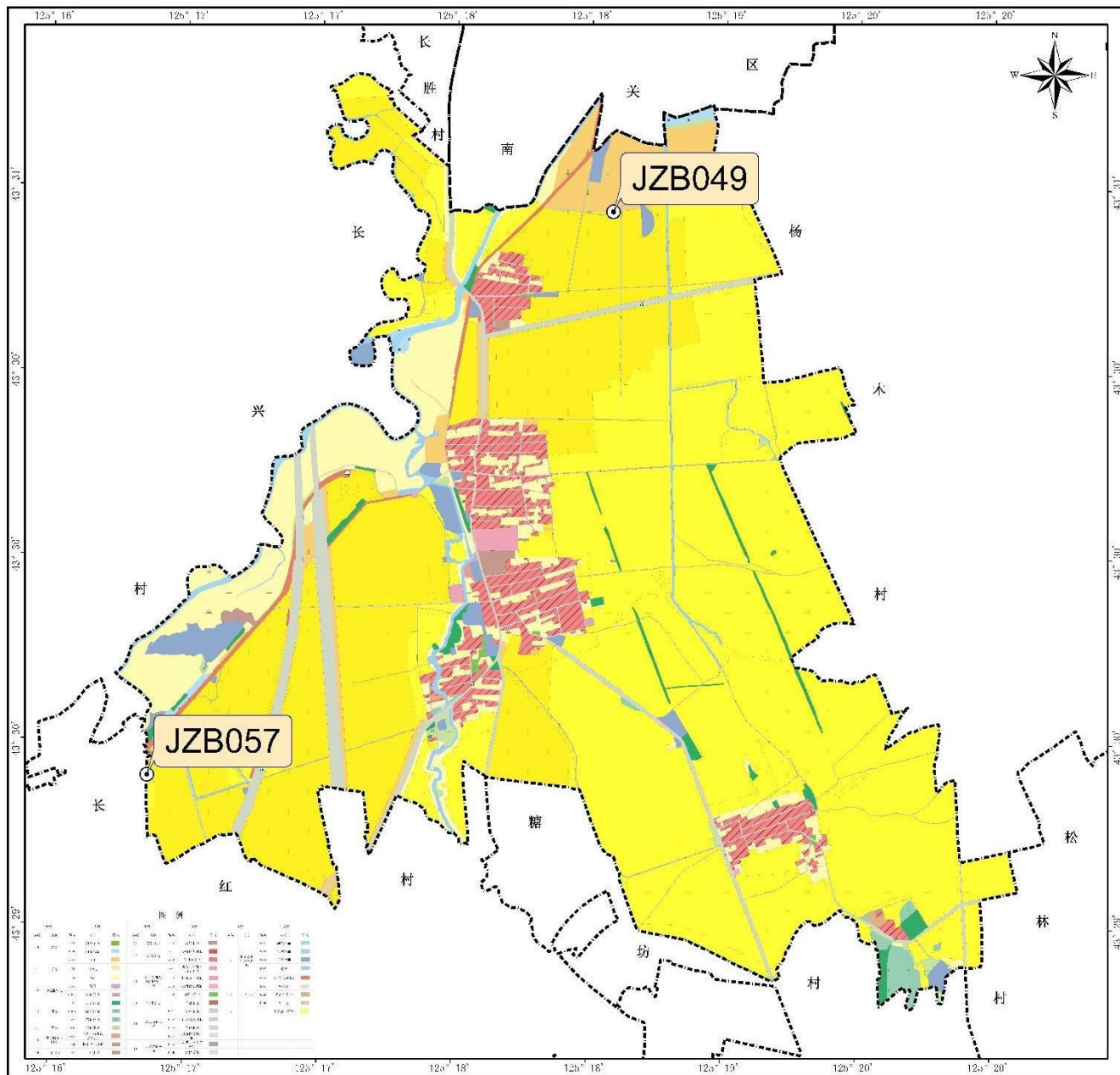
编制单位：长春市规划和自然资源局朝阳分局  
编制时间：2024年4月19日



永久基本农田  
保护区  
界桩

保护耕地  
人人有责

辛屯村		
界桩编号	X坐标	Y坐标
JZB049	42444185.6416	4820231.3164
JZB057	42441846.2673	4817413.7877



1:10000

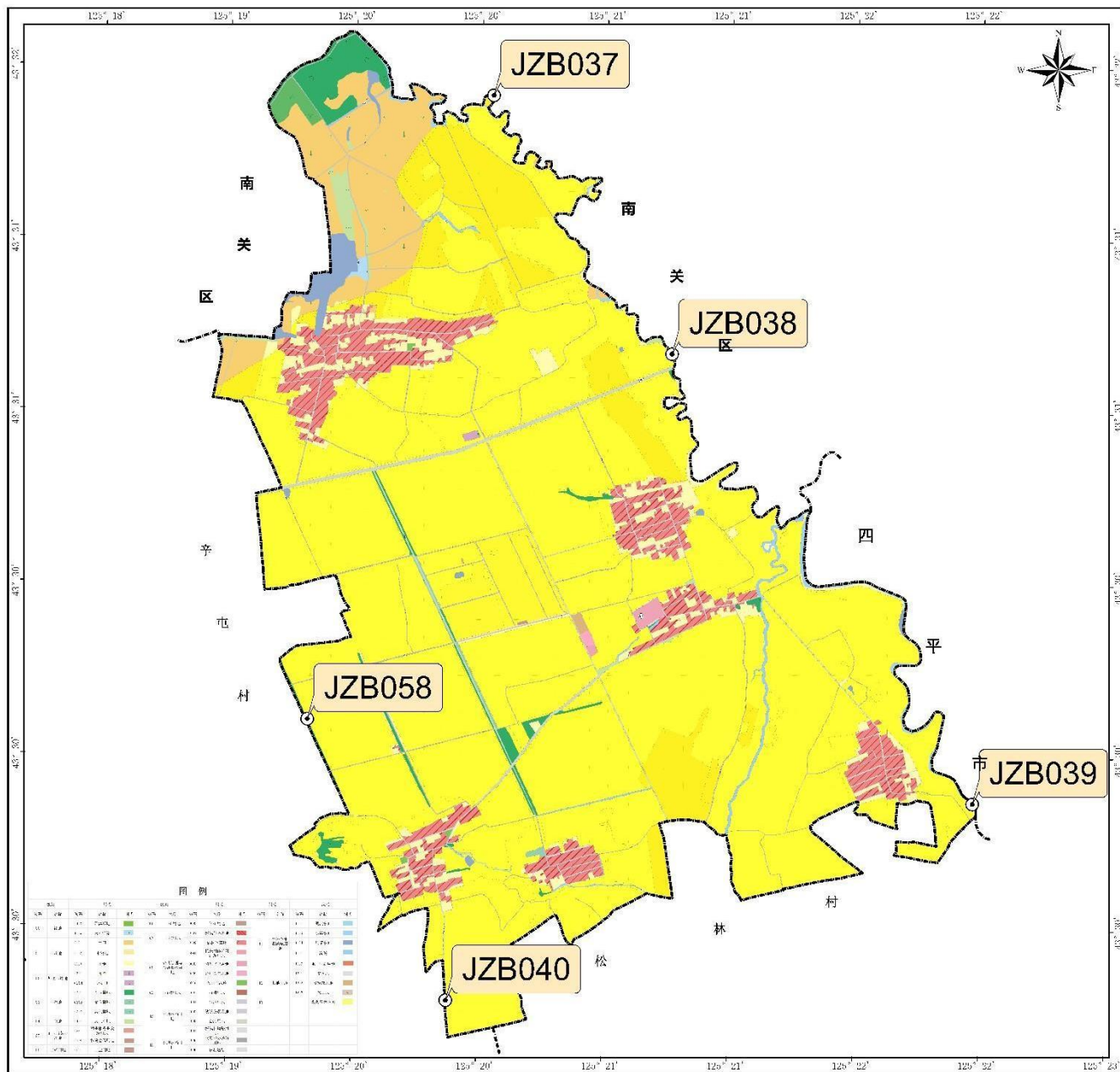
编制单位：长春市规划和自然资源局勘测分院  
编制时间：2024年4月19日



永久基本农田  
保护区  
界桩

保护耕地  
人人有责

杨木村		
界桩编号	X坐标	Y坐标
JZB037	42446171.8195	4822028.8062
JZB038	42447128.4244	4820638.05
JZB039	42448740.85	4818218.42
JZB040	42445909.6463	4817166.6936
JZB058	42445168.0768	4818679.4993



1:10000

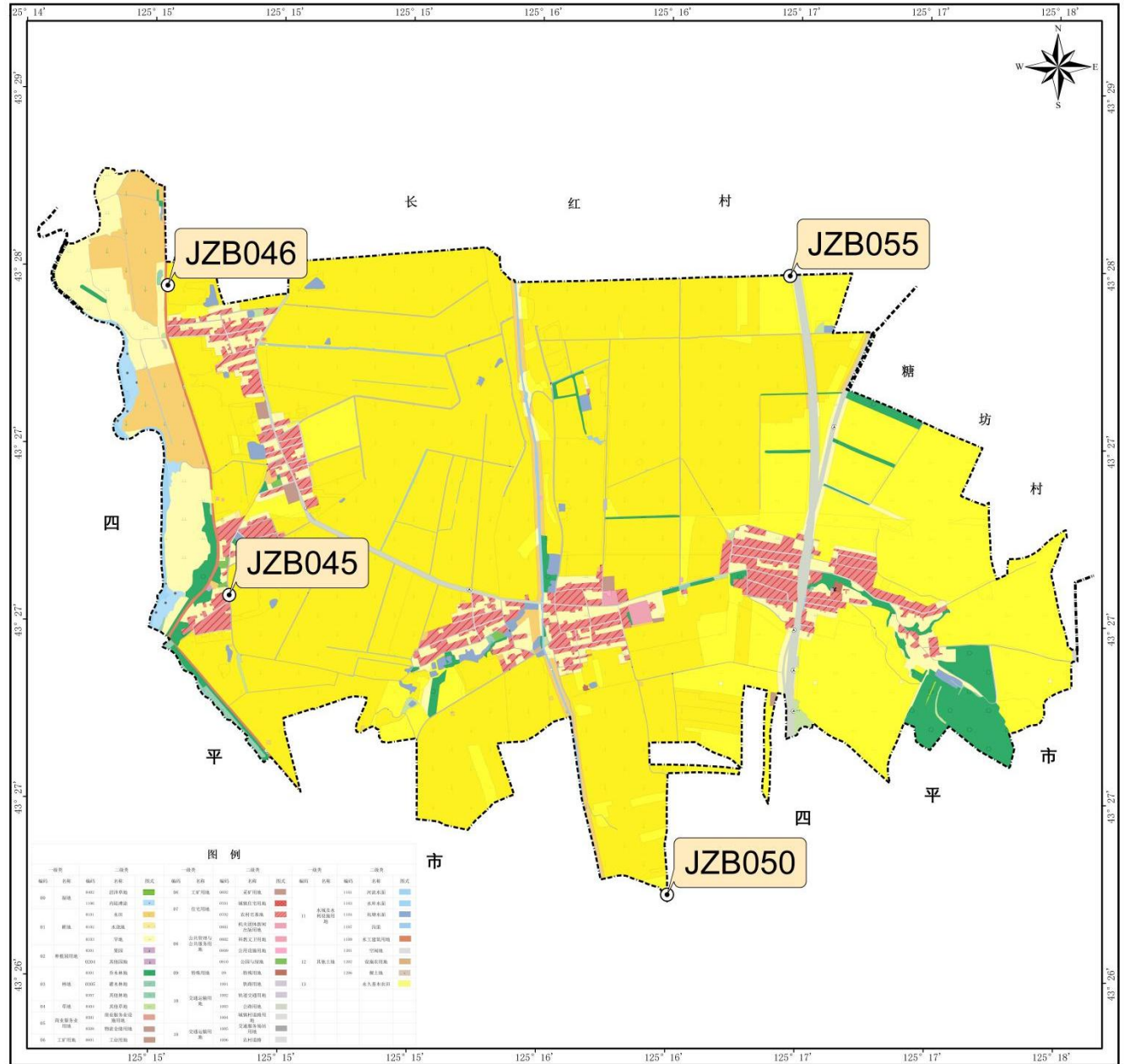
编制单位：区国土规划和自然资源局编办  
编制时间：2024年6月19日



永久基本农田  
保护区  
界桩

保护耕地  
人人有责

莲花村		
界桩编号	X坐标	Y坐标
JZB045	42439025.7762	4813124.0502
JZB046	42438705.8381	4814740.5208
JZB050	42441311.3505	4811560.2112
JZB055	42441954.4106	4814788.5873



1:10000

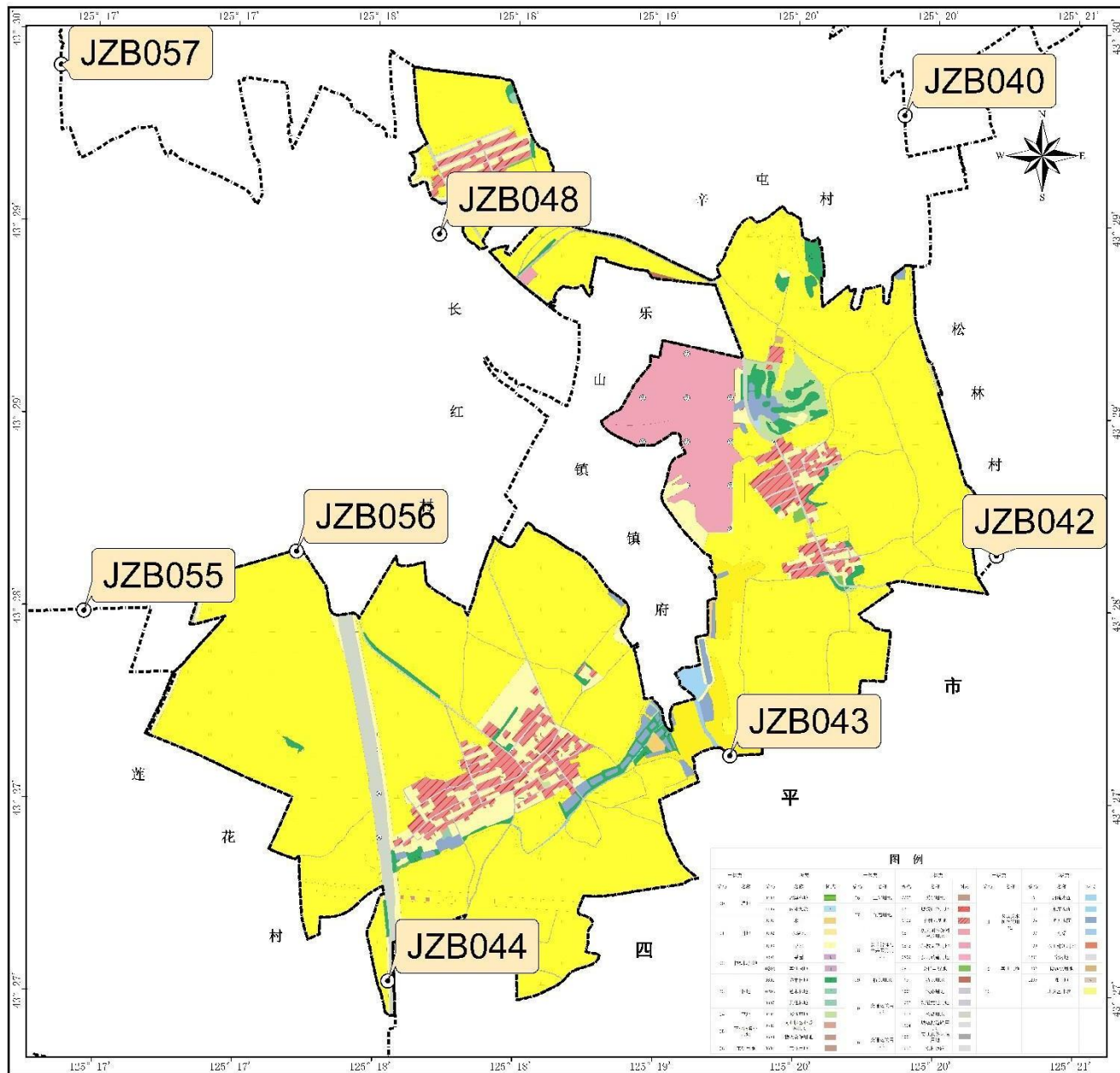
编制单位：长春市规划和自然资源局朝阳分局  
编制时间：2024年4月19日



永久基本农田  
保护区  
界桩

保护耕地  
人人有责

糖坊村		
界桩编号	X坐标	Y坐标
JZB040	42445909.6463	4817166.6936
JZB042	42446349.8317	4815048.5277
JZB043	42445065.5328	4814087.3323
JZB044	42443418.0471	4813004.9358
JZB048	42443667.5137	4816597.3985
JZB055	42441954.4106	4814788.5873
JZB056	42442978.49	4815072.265
JZB057	42441846.2673	4817413.7877



1:10000

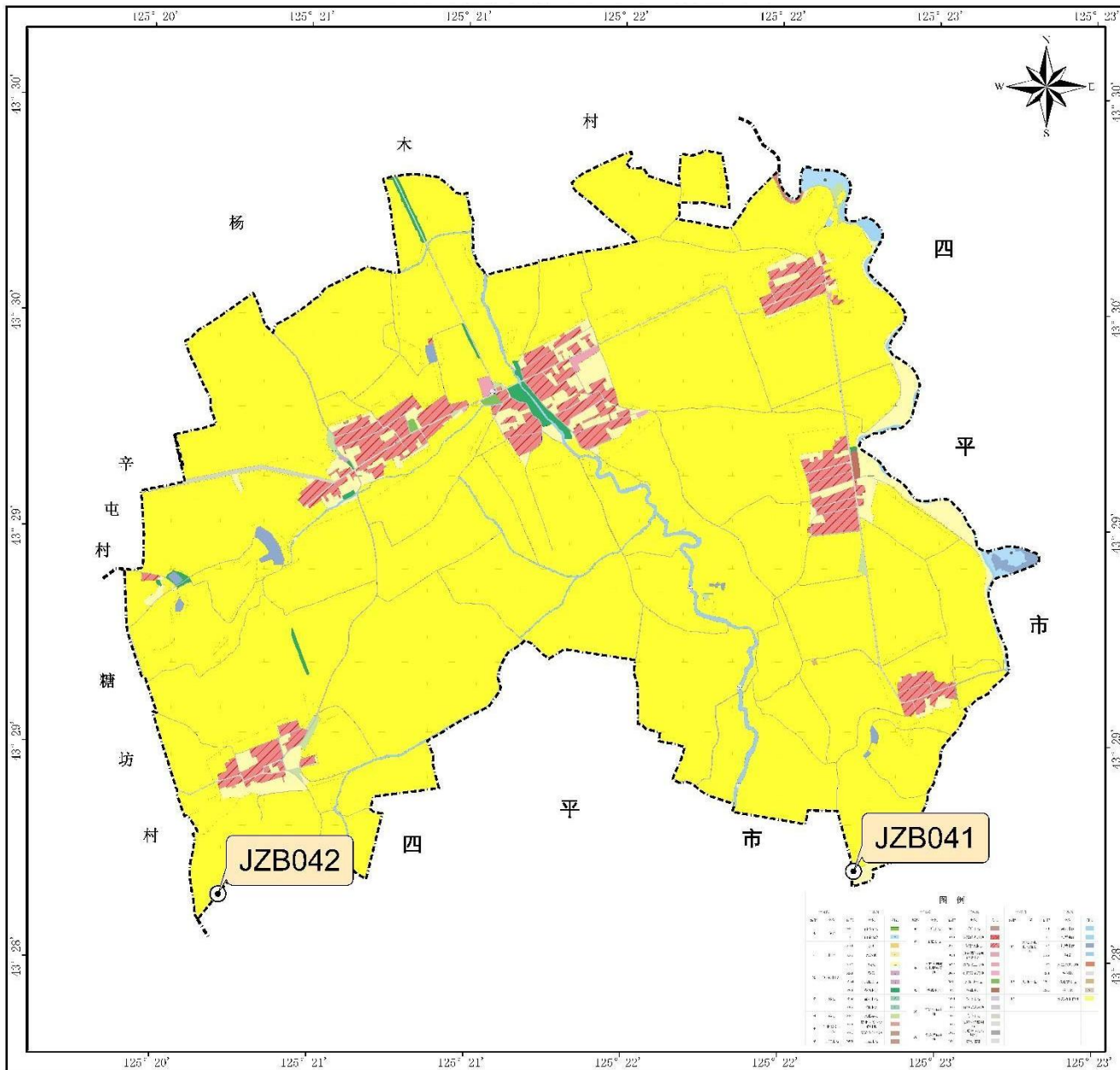
编制单位：长春市规划和自然资源局制图和分属  
编制日期：2024年4月19日



永久基本农田  
保护区  
界桩

保护耕地  
人人有责

松林村		
界桩编号	X坐标	Y坐标
JZB041	42449079.8243	4815145.0126
JZB042	42446349.8317	4815048.5277



1:10000

编制单位：长春市规划和自然资源局朝阳分局  
编制时间：2024年4月19日